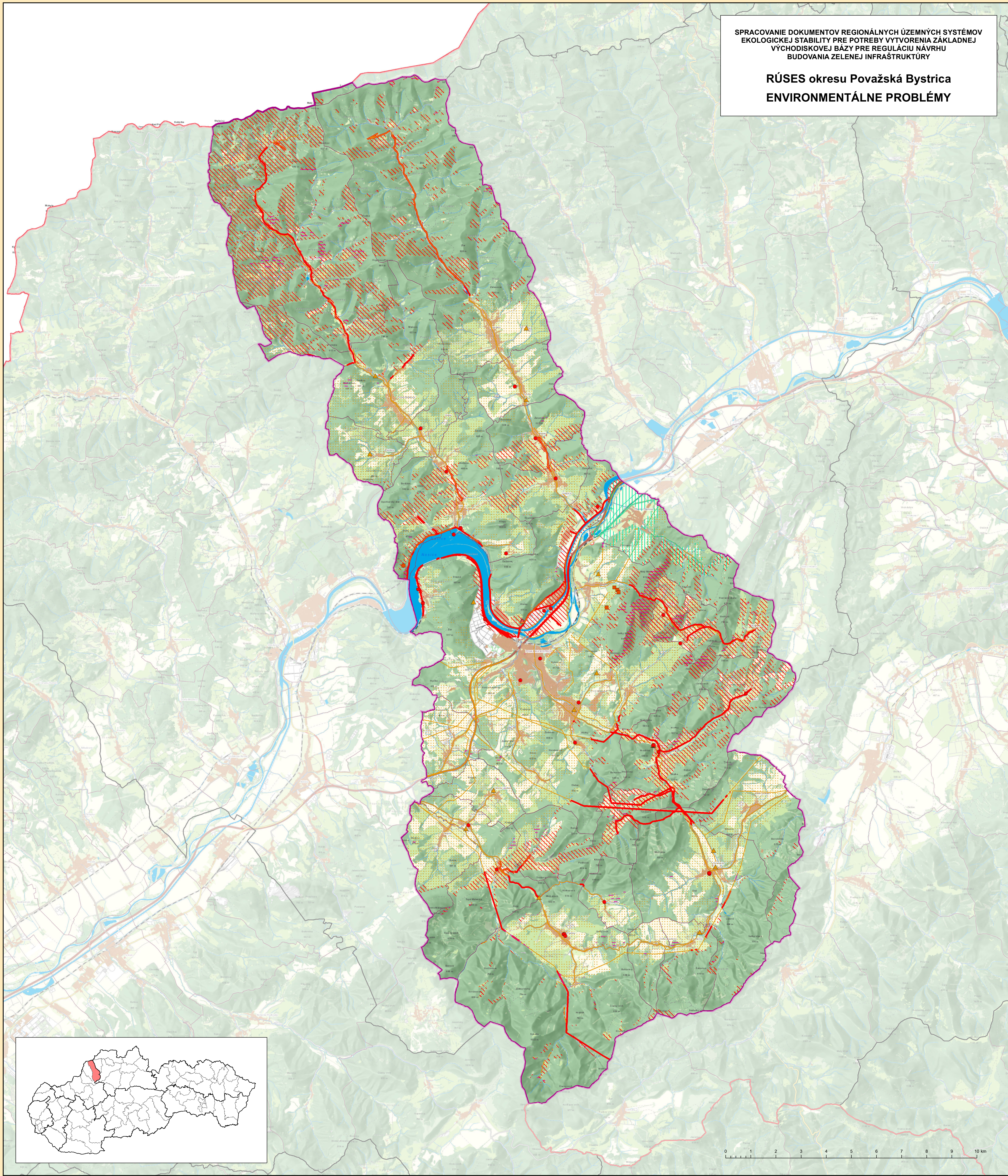


RÚSES okresu Považská Bystrica
ENVIRONMENTÁLNE PROBLÉMY



TYP KONFLIKTNÉHO UZLA - BODOVÉ OBJEKTY

- Stret s ochranou prírody a krajiny
- Stret s ochranou a využitím nerastného bohatstva
- ▲ Stret s ochranou vodných zdrojov
- × Stret s ochranou lesa
- + Stret s ochranou pôdného fondu

TYP KONFLIKTNÉHO UZLA - LÍNOVÉ OBJEKTY

- Stret s ochranou prírody a krajiny
- Stret s ochranou a využitím nerastného bohatstva
- Stret s ochranou vodných zdrojov
- Stret s ochranou lesa
- Stret s ochranou pôdného fondu

TYP KONFLIKTNÉHO UZLA - PLOŠNÉ OBJEKTY

- ▨ Stret s ochranou prírody a krajiny
- ▨ Stret s ochranou a využitím nerastného bohatstva
- ▨ Stret s ochranou vodných zdrojov

— Stret s ochranou lesa

— Stret s ochranou pôdného fondu

ADMINISTRATÍVNE HRANICE

- Hranica SR
- Hranica kraja
- Hranica okresu
- Hranica obce
- Riešený okres

	Spracovanie dokumentov Regionálnych územných systémov ekologickej stability pre potreby vytvorenia základnej východiskovej bázy pre reguláciu návrhu budovania zelenej infraštruktúry	Mapa č.: 4
Mierka: 1 : 50 000	RÚSES okresu Považská Bystrica ENVIRONMENTÁLNE PROBLÉMY	Rok: 2020
	Objektom štátnej správy: SLOVENSKÁ AGENTÚRA ŽIVOTNÉHO PROSTREDIA, TAJOVSKÉHO 28, 975 90 BANSKÁ BYSTRICA	
	Zhotoviteľ dokumentu RÚSES: SLOVENSKÁ AGENTÚRA ŽIVOTNÉHO PROSTREDIA, TAJOVSKÉHO 28, 975 90 BANSKÁ BYSTRICA	
Projektový manažér: Ing. Ivan Doletina	Odborný garant: Ing. Beata Vacutčíková	Autor mapového výstupu: SOS Holding, s. r. o. Ing. Jakub Fialka, PhD.