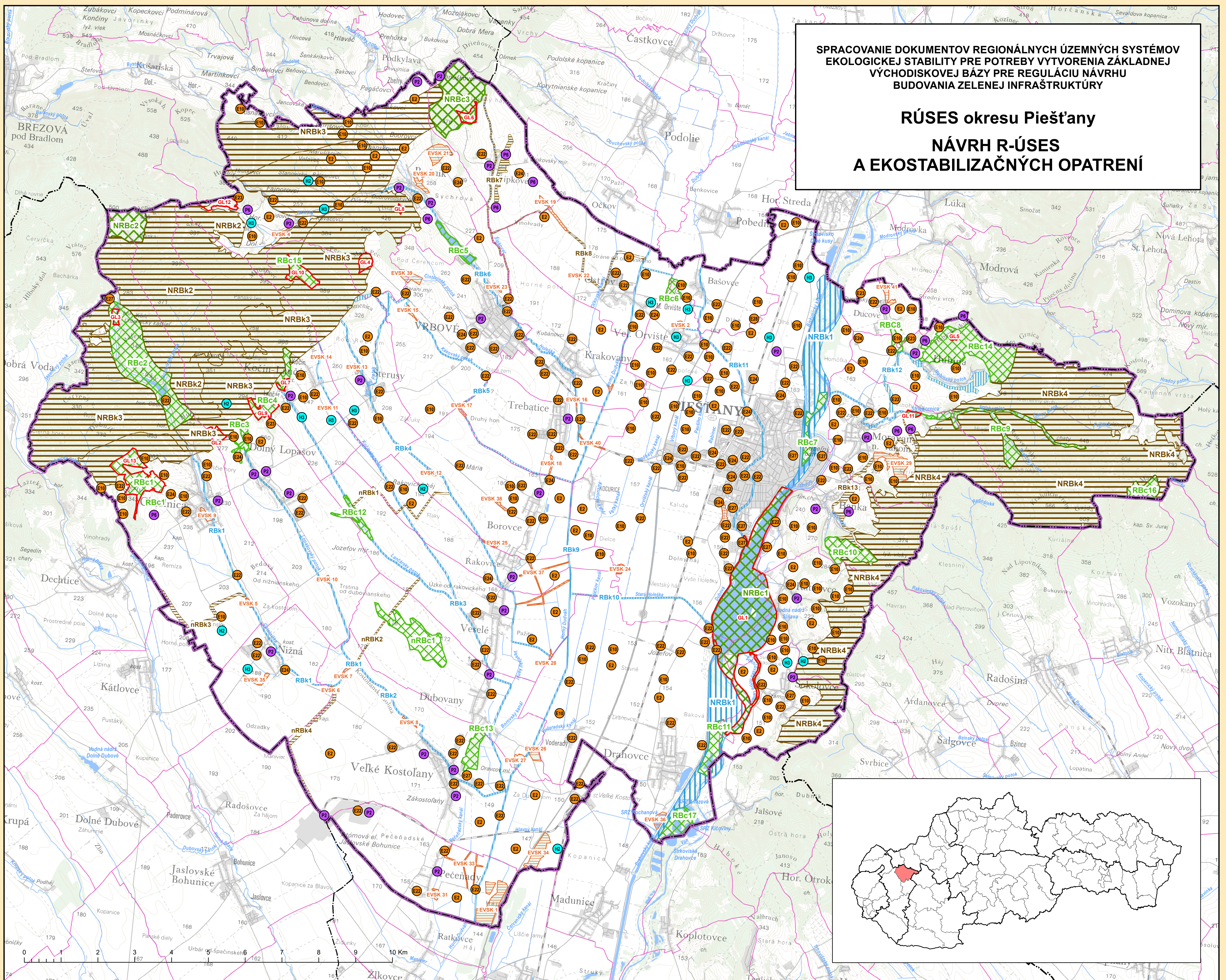


RÚSES okresu Piešťany

NÁVRH R-ÚSES A EKOSTABILIZAČNÝCH OPATRENÍ



EKOSTABILIZAČNÉ OPATRENIA

- E2 – zvýšiť podiel nelesnej drevinovej vegetácie
- E10 – celoplošne vylúčiť používanie chemických prípravkov, minerálnych hnojív a hnojovice
- E22 – zabezpečiť výsadbu izolačnej hygienickej vegetácie
- E23 – zosúladiť ťažbu nerastných surovín s ochranou prírody a ochranou vôd
- E24 – monitorovať a sanovať environmentálne záťaž
- E27 – zosúladiť rekreačné aktivity s ochranou prírody
- E28 – zabezpečiť výsadbu vetrolamov

HYDROEKOLOGICKÉ OPATRENIA

- H2 – monitorovať kvalitu povrchových vôd, eliminovať vypúšťanie odpadových vôd
- H3 – realizovať opatrenia na zlepšenie kvality povrchových vôd

PROTIERÓZNE A PROTIPOVODŇOVÉ OPATRENIA

- P2 – zamedzovať vytváranie nepriepustných plôch
- P6 – realizovať agrotechnické protierózne opatrenia, v najexponovanejších lokalitách zatravníť

MANAŽMENTOVÉ OPATRENIA PRE PRVKY RÚSES

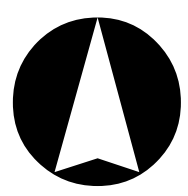

- skupina manažmentových opatrení (viď textová časť)

NAVROVANÉ PRVKY RÚSES

- biocentrum nadregionálneho významu
- biocentrum regionálneho významu
- biokoridor nadregionálneho významu – terestrický
- biokoridor nadregionálneho významu – hydrický
- biokoridor regionálneho významu – hydrický
- genofondová lokalita

ADMINISTRATÍVNE HRANICE

- hranica riešeného územia
- hranica kraja
- hranica okresu
- hranica základnej územnej jednotky

	SPRACOVANIE DOKUMENTOV REGIONÁLNYCH ÚZEMNÝCH SYSTÉMOV EKOLOGICKEJ STABILITY PRE POTREBY VYTvorenia ZÁKLADNEJ VÝCHODISKOVEJ BÁZY PRE REGULÁCIU NÁVRHU BUDOVANIA ZELENEJ INFRAŠTRUKTÚRY	Mapa č. 5
	RÚSES okresu Piešťany	5
Mierka: 1 : 50 000	NÁVRH R-ÚSES A EKOSTABILIZAČNÝCH OPATRENÍ	Rok: 2019
	Objedávateľ projektu: SLOVENSKÁ AGENTÚRA ŽIVOTNÉHO PROSTREDIA, TAJOVSKÉHO 28, 975 90 BANSKÁ BYSTRICA	
	Zhotoviteľ dokumentu RÚSES: ESPRIT SPOL. S R. O., PLETIARSKA 2, 969 01 BANSKÁ ŠTIAVNICA	
Projektový manažér: ESPRIT spol. s r. o.: RNDr. Ivan Zvara SAŽP: Ing. Marta Štámková	Odborný garant: ESPRIT spol. s r. o.: Mgr. Dušan Kočícky, PhD., Ing. Ivana Špilárová SAŽP: Doc. Ing. Ľubica Midriaková Zaušková, PhD.	Autori mapového výstupu: Mgr. Ing. Boris Ivančík František Paczelt Ing. Renáta Rákayová

			
Realizované v rámci projektu OP KŽP z Kohézneho fondu.			
Mapový podklad © Úrad geodézie, kartografie a katastra Slovenskej republiky GIS vrstvy ochrany prírody © SOP SR, Banská Bystrica Atlas krajiny SR © MŽP SR, Bratislava, Esprit spol. s r. o., Banská Štiavnica, 2002 Tematické GIS vrstvy © SAŽP OSŽPEV Tematické GIS vrstvy © Esprit spol. s r. o., Banská Štiavnica			