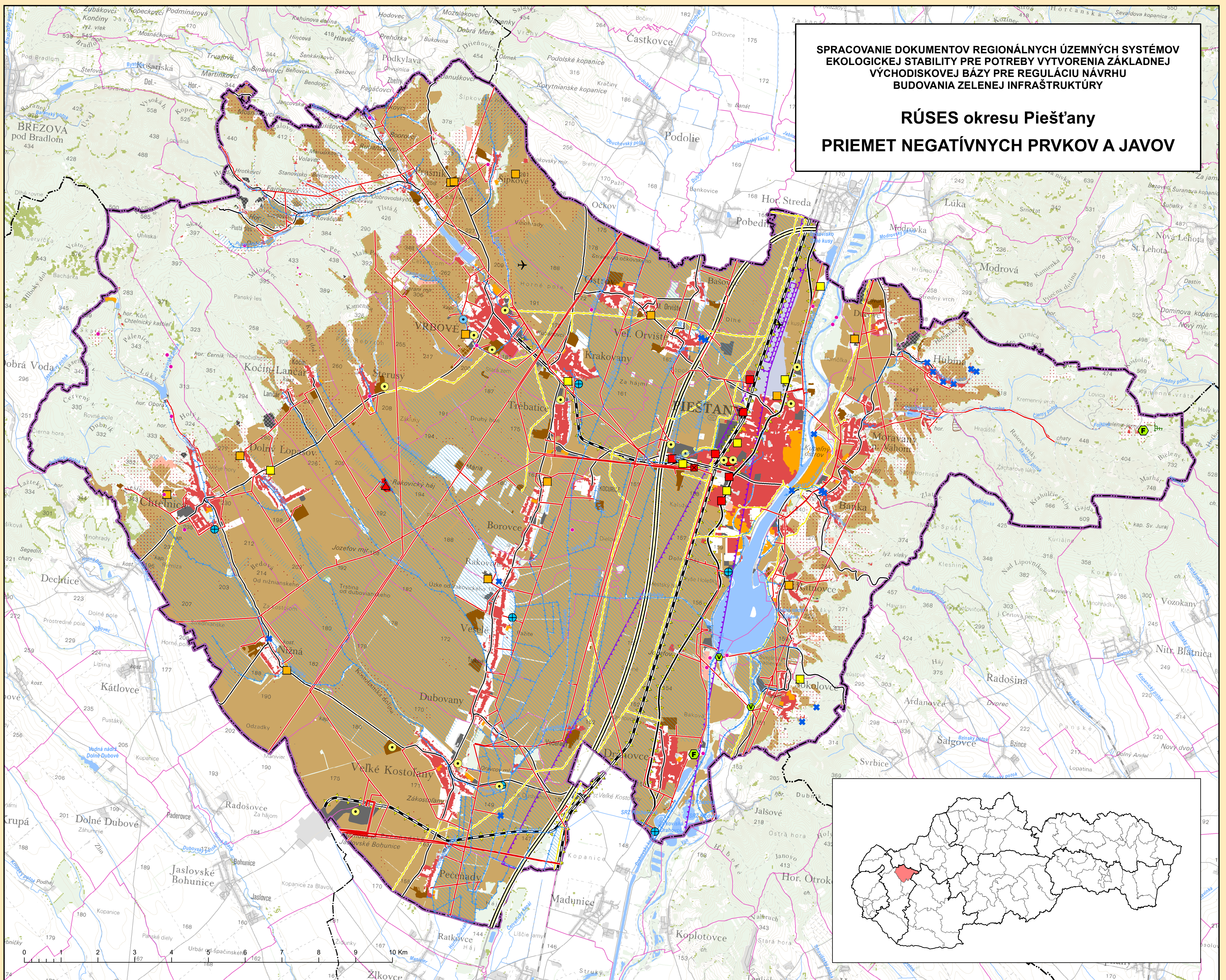


SPRACOVANIE DOKUMENTOV REGIONÁLNYCH ÚZEMNÝCH SYSTÉMOV
EKOLOGICKEJ STABILITY PRE POTREBY VYTvorenia ZÁKLADNEJ
VÝCHODISKOVEJ BÁZY PRE REGULÁCIU NÁVRHU
BUDOVANIA ZELENEJ INFRAŠTRUKTÚRY

RÚSES okresu Piešťany
PRIEMET NEGATÍVNYCH PRVKOV A JAVOV



PRIRODNÉ/PRIRODZENÉ STRESOVÉ FAKTORY

- územie ohrozené svahovými deformáciami
- inundačné územie
- záplavová čiara Q100

PRIMÁRNE ANTROPOGÉNNÉ STRESOVÉ FAKTORY

- priemyselný areál
- ťažobný areál
- poľnohospodársky areál funkčný alebo s čiastočne zmenenou funkciou
- poľnohospodársky areál nefunkčný
- rekreačný a športový areál
- sídelná plocha
- záhradkárska osada
- fotovoltaická elektráreň
- transformovňa
- elektrické vedenie VN a VVN
- plynovod
- diaľnice a rýchlostné cesty
- cesty I. triedy
- cesty II. a III. triedy
- železnica
- letisko
- náletový kužel
- malá vodná elektráreň
- hať, prah, stupeň
- upravený vodný tok, kanál
- hydromelióracie – odvodnené plochy
- hydromelióracie – závlahy

- orná pôda – veľkobloková

SEKUNDÁRNE ANTROPOGÉNNÉ STRESOVÉ FAKTORY

- pôda ohrozená vodnou eróziou
- pôda ohrozená veternou eróziou
- stacionárny zdroj znečistenia ovzdušia
- zdroj hluku
- zdroje znečistenia povrchových vôd
- ČOV
- plocha so silnou defoliáciou
- smreková monokultúra
- environmentálna záťaž – typ A
- environmentálna záťaž – typ B
- environmentálna záťaž – typ C
- skládka
- hnojisko
- výskyt inváznych druhov rastlín

ADMINISTRATÍVNE HRANICE

- hranica riešeného územia
- hranica kraja
- hranica okresu
- hranica základnej územnej jednotky

	SPRACOVANIE DOKUMENTOV REGIONÁLNYCH ÚZEMNÝCH SYSTÉMOV EKOLOGICKEJ STABILITY PRE POTREBY VYTvorenia ZÁKLADNEJ VÝCHODISKOVEJ BÁZY PRE REGULÁCIU NÁVRHU BUDOVANIA ZELENEJ INFRAŠTRUKTÚRY		Mapa č. 3
	RÚSES okresu Piešťany		3
Mierka: 1 : 50 000	PRIEMET NEGATÍVNYCH PRVKOV A JAVOV		Rok: 2019
	Objednávateľ projektu: SLOVENSKÁ AGENTÚRA ŽIVOTNÉHO PROSTREDIA, TAJOVSKÉHO 28, 975 90 BANSKÁ BYSTRICA		
	Zhotoviteľ dokumentu RÚSES: ESPRIT SPOL. S R. O., PLETIARSKA 2, 969 01 BANSKÁ ŠTIAVNICA		
Projektový manažér: ESPRIT spol. s r. o.: RNDr. Ivan Zvara SAŽP: Ing. Marta Štámková	Odborný garant: ESPRIT spol. s r. o.: Mgr. Dušan Kočícky, PhD., Ing. Ivana Špilárová SAŽP: Doc. Ing. Ľubica Midriaková Zaušková, PhD.	Autori mapového výstupu: Mgr. Ing. Boris Ivančí František Paczelt RNDr. Ivan Zvara	

Realizované v rámci projektu OP KŽP z Kohézneho fondu.			
Mapový podklad © Úrad geodézie, kartografie a katastra Slovenskej republiky GIS vrstvy ochrany prírody © SOP SR, Banská Bystrica Atlas krajiny SR © MŽP SR, Bratislava, Esprit spol. s r. o., Banská Štiavnica, 2002 Tematické GIS vrstvy © SAŽP OSŽPEV Tematické GIS vrstvy © Esprit spol. s r. o., Banská Štiavnica			