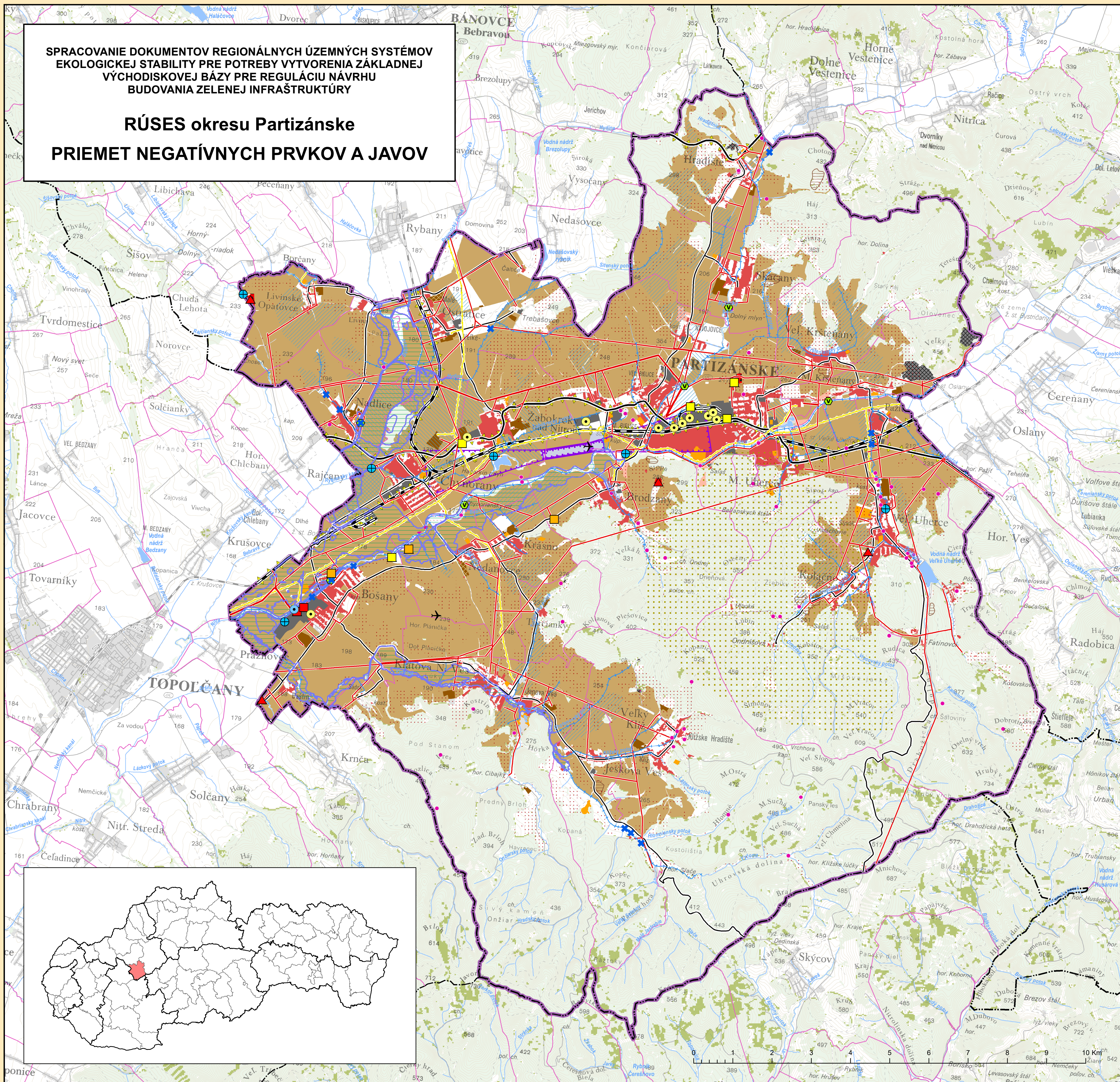


SPRACOVANIE DOKUMENTOV REGIONÁLNYCH ÚZEMNÝCH SYSTÉMOV  
EKOLOGICKEJ STABILITY PRE POTREBY VYTvoreNIA ZÁKLADNEJ  
VÝCHODISKOVEJ BÁZY PRE REGULÁCIU NÁVRHU  
BUDOVANIA ZELENEJ INFRAŠTRUKTÚRY

RÚSES okresu Partizánske  
PRIEMET NEGATÍVNYCH PRVKOV A JAVOV



PRIRODNÉ/PRIRODZENÉ STRESOVÉ FAKTORY

- územie ohrozené svahovými deformáciami
- inundačné územie
- záplavová čiara Q100

PRIMÁRNE ANTROPOGÉNNÉ STRESOVÉ FAKTORY

- priemyselný areál
- ťažobný areál
- poľnohospodársky areál funkčný alebo s čiastočne zmenenou funkciou
- poľnohospodársky areál nefunkčný
- rekreačný a športový areál
- sídelná plocha
- záhradkárska osada
- elektrické vedenie VN a VVN
- plynovod
- cesty I. triedy
- cesty II. a III. triedy
- železnica
- letisko
- náletový kužel
- malá vodná elektrárňa

PRÍRODNÉ/PRIRODZENÉ STRESOVÉ FAKTORY

- územie ohrozené svahovými deformáciami
- inundačné územie
- záplavová čiara Q100

PRIMÁRNE ANTROPOGÉNNÉ STRESOVÉ FAKTORY





- priemyselný areál
- ťažobný areál
- poľnohospodársky areál funkčný alebo s čiastočne zmenenou funkciou
- poľnohospodársky areál nefunkčný
- rekreačný a športový areál
- sídelná plocha
- záhradkárska osada
- elektrické vedenie VN a VVN
- plynovod
- cesty I. triedy
- cesty II. a III. triedy
- železnica
- letisko
- náletový kužel
- malá vodná elektrárňa

ADMINISTRATÍVNE HRANICE

- hranica riešeného územia
- hranica kraja
- hranica okresu
- hranica základnej územnej jednotky

SEKUNDÁRNE ANTROPOGÉNNÉ STRESOVÉ FAKTORY

- pôda ohrozená vodnou eróziou
- pôda ohrozená veternou eróziou
- kontaminovaná pôda v kategórii B a C
- stacionárny zdroj znečistenia ovzdušia
- zdroj hluku
- zdroje znečistenia povrchových vôd
- ČOV
- plocha so silnou defoliáciou
- smreková monokultúra
- environmentálna záťaž – typ A
- environmentálna záťaž – typ B
- environmentálna záťaž – typ C
- skládka
- kompostáreň, spaľovňa a bioplynová stanica

	SPRACOVANIE DOKUMENTOV REGIONÁLNYCH ÚZEMNÝCH SYSTÉMOV EKOLOGICKEJ STABILITY PRE POTREBY VYTVORENIA ZÁKLADNEJ VÝCHODISKOVEJ BÁZY PRE REGULÁCIU NÁVRHU BUDOVANIA ZELENEJ INFRAŠTRUKTÚRY	Mapa č. 3	
	<b>RÚSES okresu Partizánske</b>		
Mierka: <b>1 : 50 000</b>	<b>PRIEMET NEGATÍVNYCH PRVKOV A JAVOV</b>	Rok: <b>2018</b>	
	Objednávateľ projektu: <b>SLOVENSKÁ AGENTÚRA ŽIVOTNÉHO PROSTREDIA, TAJOVSKÉHO 28, 975 90 BANSKÁ BYSTRICA</b>		
	Zhotoviteľ dokumentu RÚSES: <b>ESPRIT SPOL. S R. O., PLETIARSKA 2, 969 01 BANSKÁ ŠTIAVNICA</b>		
	Projektový manažér: <b>ESPRIT spol. s r. o.: RNR: Ivan Zvara SAŽP: Ing. Marta Slámková</b>	Odborný garant: <b>ESPRIT spol. s r. o.: Mgr. Dušan Kočícky, PhD., Ing. Ivana Špilárová SAŽP: Doc. Ing. Ľubica Midriaková Zaušková, PhD.</b>	Autori mapového výstupu: <b>Mgr. Ing. Boris Ivančí František Paczelt RNR: Ivan Zvara</b>

			
Realizované v rámci projektu OP KŽP z Kohézneho fondu.			

Mapový podklad © Úrad geodézie, kartografie a katastra Slovenskej republiky  
GIS vrstvy ochrany prírody © ŠOP SR, Banská Bystrica  
Atlas krajiny SR © MŽP SR, Bratislava, Esprit spol. s r. o., Banská Štiavnica, 2002  
Tematické GIS vrstvy © SAŽP OSŽPEV  
Tematické GIS vrstvy © Esprit spol. s r. o., Banská Štiavnica