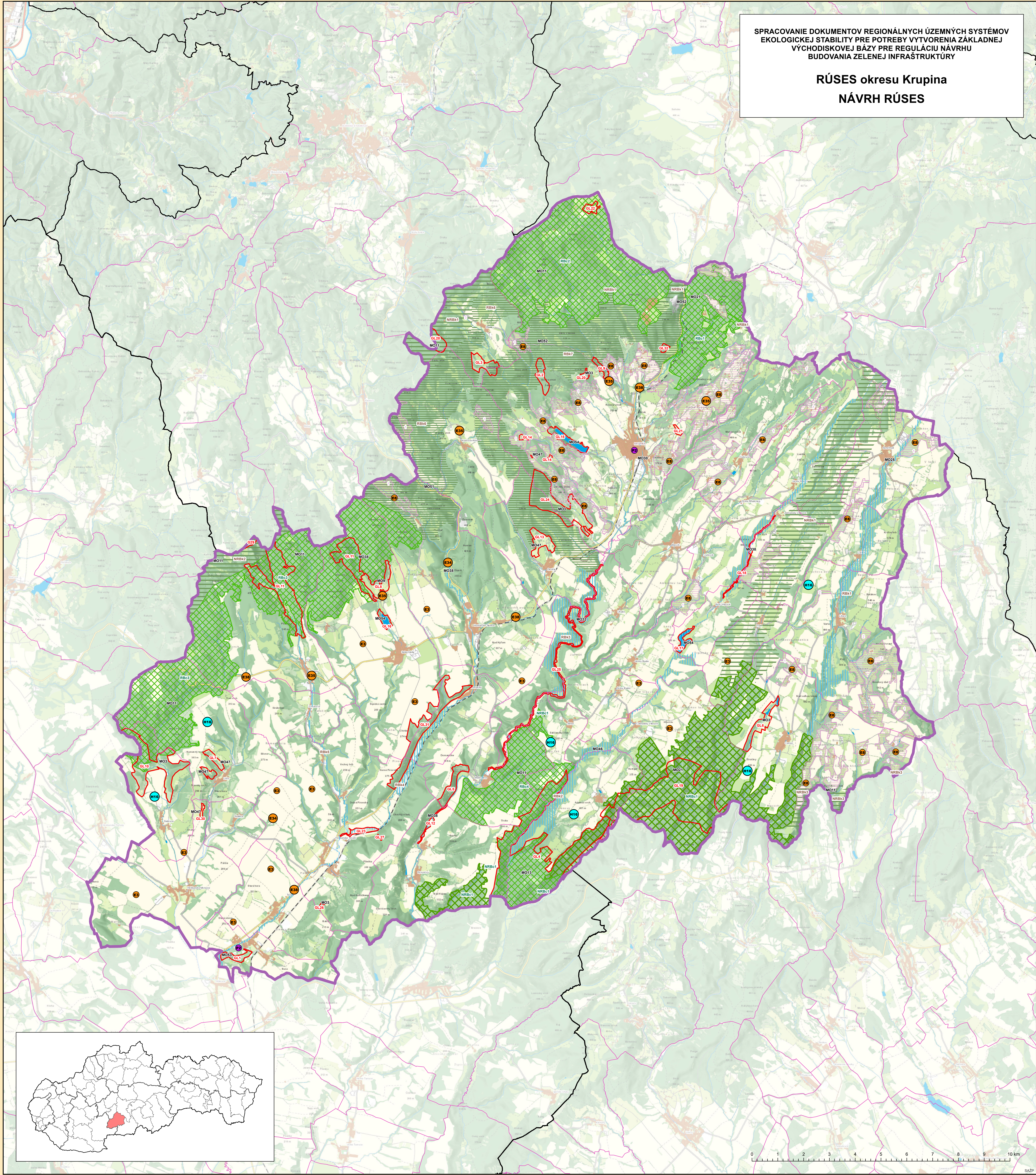


RÚSES okresu Krupina
NÁVRH RÚSES



NAVROVANÉ PRVKY RÚSES

- Biokoridor nadregionálneho významu - terestrický
- Biokoridor nadregionálneho významu - hydrický
- Biokoridor regionálneho významu - terestrický
- Biokoridor regionálneho významu - hydrický
- Biocentrum nadregionálneho významu
- Biocentrum regionálneho významu
- Ekologicky významné segmenty
- Genofundová lokalita

EKOSTABILIZAČNÉ OPATRENIA

- Ekostabilizačné opatrenia (viď textová časť)

HYDROEKOLOGICKÉ OPATRENIA

- Hydroekologické opatrenia (viď textová časť)

PROTIPOVODŇOVÉ OPATRENIA

- Protipovodňové opatrenia (viď textová časť)

MANAŽMENTOVÉ OPATRENIA PRE PRVKY RÚSES

- MO 2, 34 Manažmentové opatrenia pre prvky RÚSES (viď textová časť)

ADMINISTRATÍVNE HRANICE

- Hranica kraja
- Hranica okresu
- Hranica obce
- Riešený okres

	Spracovanie dokumentov Regionálnych územných systémov ekologickej stability pre potreby vytvorenia základnej východiskovej bázy pre reguláciu návrhu budovania zelenej infraštruktúry	Mapa č. 5
Mierka: 1: 50 000	RÚSES okresu Krupina NÁVRH RÚSES	Rok: 2020
	SLOVENSKÁ AGENTÚRA ŽIVOTNÉHO PROSTREDIA, TAJOVSKÉHO 28, 975 90 BANSKÁ BYSTRICA	
	SLOVENSKÁ AGENTÚRA ŽIVOTNÉHO PROSTREDIA, TAJOVSKÉHO 28, 975 90 BANSKÁ BYSTRICA	
Projektový manažér: Ing. Ivan Doletina	Ordinárny garant: Ing. Beata Vaculčíková	Autori mapového výstupu: Ing. Robert Robenek
Realizované v rámci projektu OP KŽP z Kohézneho fondu.		
Základná mapa SR 1: 10 000 © Úrad geodézie, kartografie a katastra SR Tematické GIS vrstvy © Úrad geodézie, kartografie a katastra SR Mapový podklad © ESRI		