

RÚSES okresu Bardejov

NÁVRH R-ÚSES A EKOSTABILIZAČNÝCH OPATRENÍ

EKOSTABILIZAČNÉ OPATRENIA

- E2 – zvýšiť podiel nelesnej drevinovej vegetácie
- E3 – sanovať nebezpečné hnojiská a revitalizovať okolie zabezpečených hnojísk
- E10 – celoplošne vylúčiť používanie chemických prípravkov, minerálnych hnojív a hnojovce
- E21 – stabilizovať zosuvné územia a zabezpečiť monitoring
- E22 – zabezpečiť výsadbu izolačnej hygienickej vegetácie
- E24 – monitorovať a sanovať environmentálne záťaž
- E27 – zosúladiť rekreačné aktivity s ochranou prírody

HYDROEKOLOGICKÉ OPATRENIA

- H2 – monitorovať kvalitu povrchových vôd, eliminovať vypúšťanie odpadových vôd
- H3 – realizovať opatrenia na zlepšenie kvality povrchových vôd

PROTIEROZNÉ A PROTIPOVDŇOVÉ OPATRENIA

- P2 – zamedzovať vytváranie nepriepustných plôch
- P6 – realizovať agrotechnické protierozné opatrenia, v najexponovanejších lokalitách zatravníť
- P13 – previesť lesy hospodárske na lesy s ochrannou funkciou

MANAŽMENTOVÉ OPATRENIA PRE PRVKY RÚSES

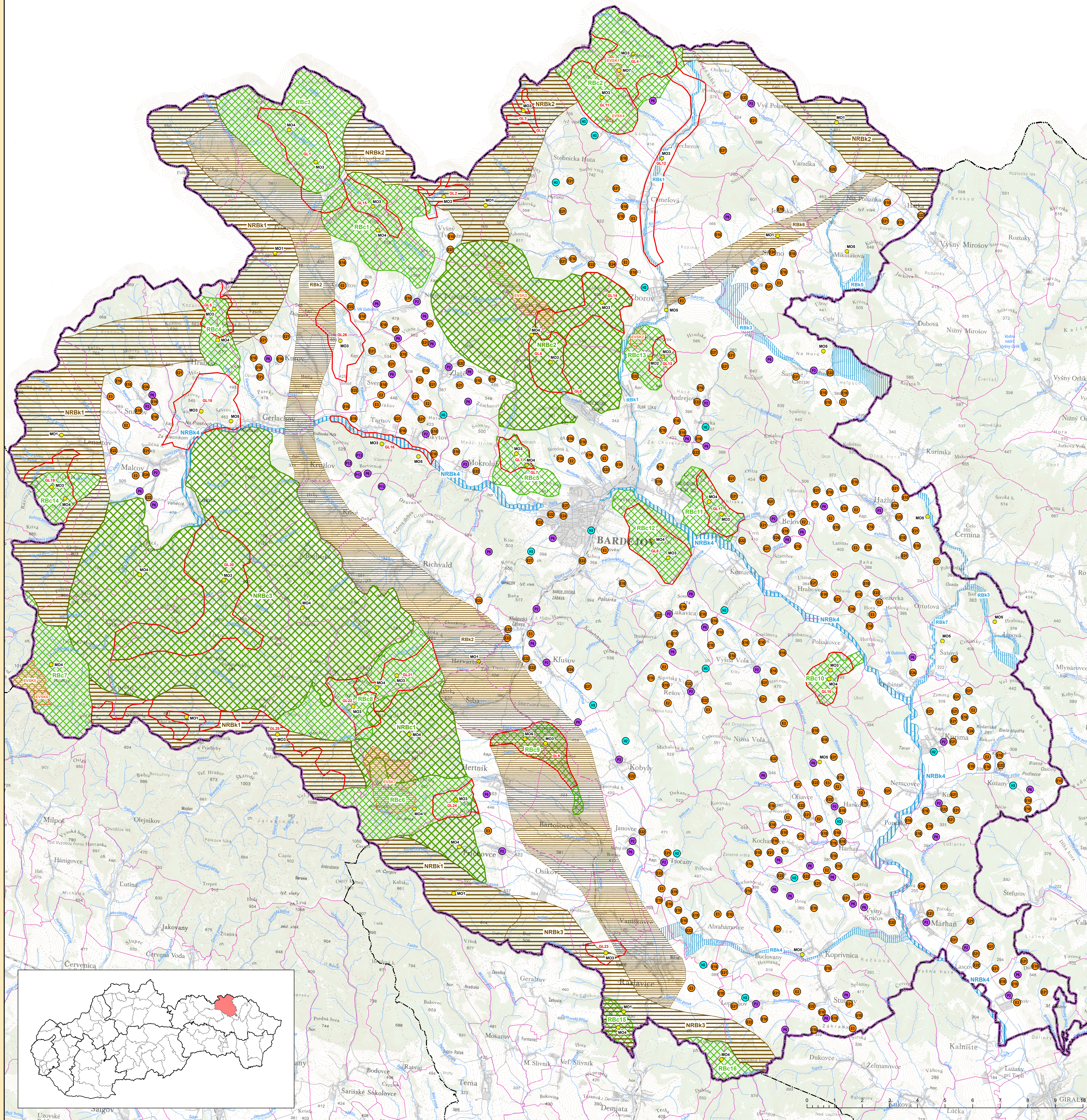
- skupina manažmentových opatrení (viď textová časť)


NAVRHOVANÉ PRVKY RÚSES

- biocentrum nadregionálneho významu
- biocentrum regionálneho významu
- biokoridor nadregionálneho významu – terestrický
- biokoridor nadregionálneho významu – hydrický
- biokoridor regionálneho významu – terestrický
- biokoridor regionálneho významu – hydrický
- ekologicky významný segment krajiny
- genofondová lokalita

ADMINISTRATÍVNE HRANICE

- hranica riešeného územia
- štátna hranica
- hranica kraja
- hranica okresu
- hranica základnej územnej jednotky



 Mierka: 1 : 50 000	SPRACOVANIE DOKUMENTOV REGIONÁLNYCH ÚZEMNÝCH SYSTÉMOV EKOLOGICKEJ STABILITY PRE POTREBY VYTVORENIA ZÁKLADNEJ VÝCHODISKOVEJ BÁZY PRE REGULACIU NÁVRHU BUDOVANIA ZELENEJ INFRAŠTRUKTÚRY		Mapa č. 5
	RÚSES okresu Bardejov NÁVRH R-ÚSES A EKOSTABILIZAČNÝCH OPATRENÍ		5 Rok: 2019
 SLOVENSKÁ AGENTÚRA ŽIVOTNÉHO PROSTREDIA Tajovského 28, 975 90 Banská Bystrica	Objednávateľ projektu: SLOVENSKÁ AGENTÚRA ŽIVOTNÉHO PROSTREDIA, TAJOVSKÉHO 28, 975 90 BANSKÁ BYSTRICA		
 Projekový manažér: ESPRIT spol. s r. o.: RNDr. Ivan Zvara SAZP: Ing. Mária Štávková	Zhotoviteľ dokumentu RÚSES: ESPRIT SPOL. S R. O., PLETIARSKA 2, 969 01 BANSKÁ ŠTIAVNICA		
Odborný garat: ESPRIT spol. s r. o.: Mgr. Dušan Kočícky, PhD., Ing. Ivana Špilárová SAZP: Doc. Ing. Ľubica Mútniková Zaušková, PhD.	Autor mapového výstupu: Mgr. Ing. Boris Ivančík František Páczelt Ing. Renáta Rakayová		

OPERAČNÝ PROGRAM
KVALITA ŽIVOTNÉHO PROSTREDIA

EUROPSKÁ ÚNIA

MINISTERSTVO
ŽIVOTNÉHO PROSTREDIA
SLOVENSKEJ REPUBLIKY

Realizované v rámci projektu OP KŽP z Kohézneho fondu.

Mapový podklad © Úrad geodézie, kartografie a katastra Slovenskej republiky
GIS vrstvy ochrany prírody © ŠOP SR, Banská Bystrica
Atlas krajiny SR © MŽP SR, Bratislava, Esprit spol. s r. o., Banská Štiavnica, 2002
Tematické GIS vrstvy © SAZP OSPEV
Tematické GIS vrstvy © Esprit spol. s r. o., Banská Štiavnica