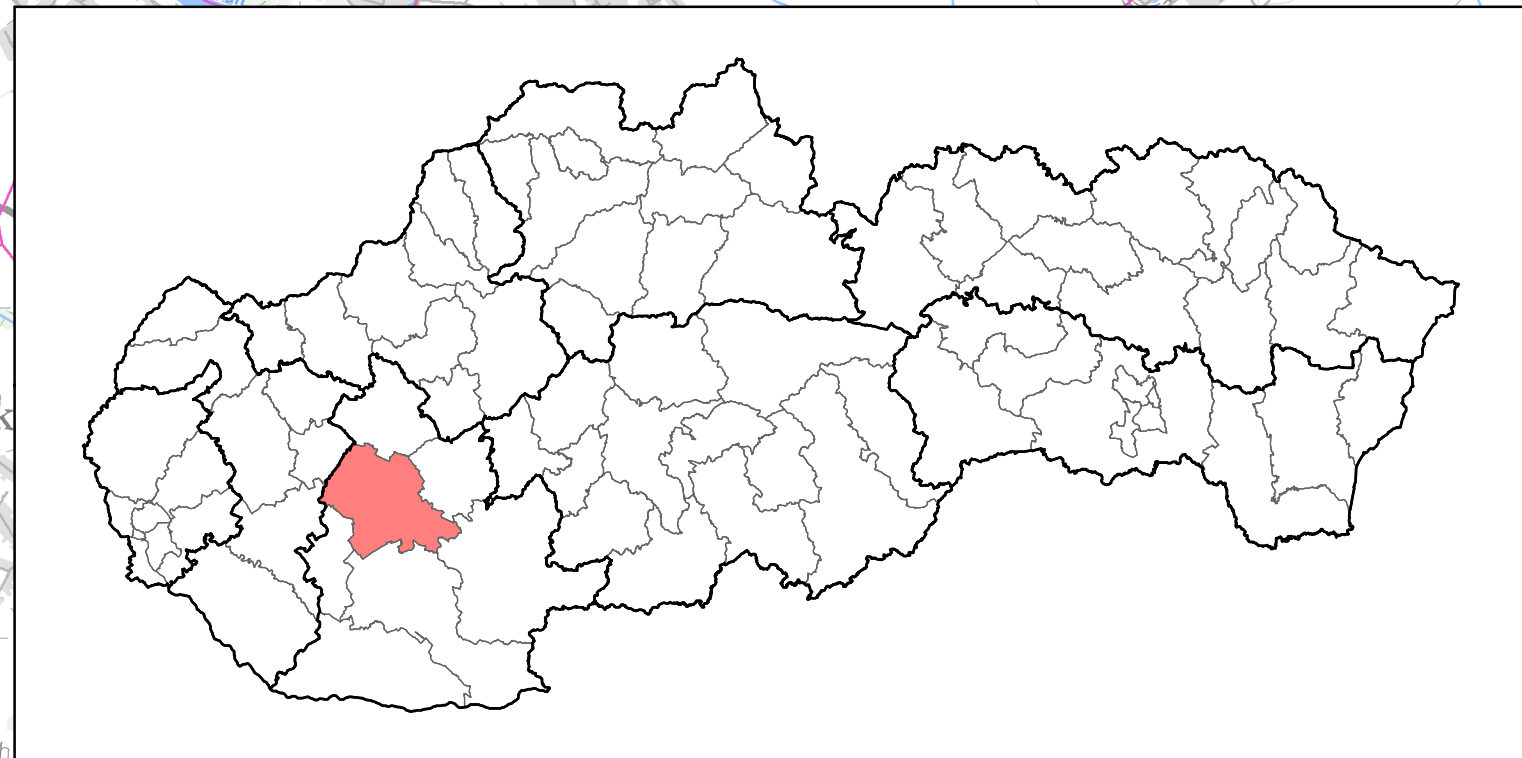
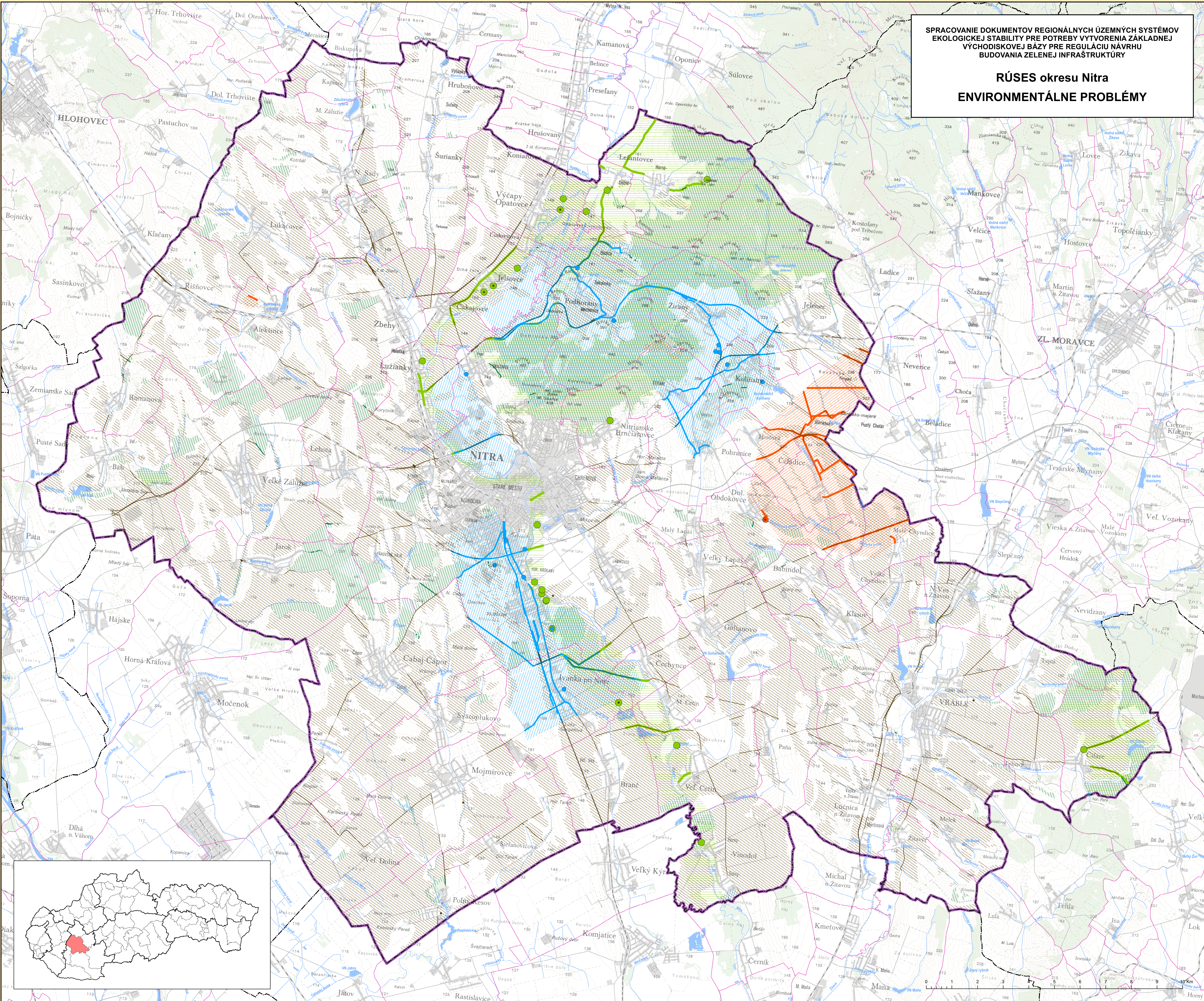


SPRACOVANIE DOKUMENTOV REGIONÁLNYCH ÚZEMNÝCH SYSTÉMOV  
EKOLOGICKEJ STABILITY PRE POTREBY VYTVORENIA ZÁKLADNEJ  
VÝCHODISKOVEJ BÁZY PRE REGULÁCIU NÁVRHU  
BUDOVANIA ZELENEJ INFRAŠTRUKTÚRY

RÚSES okresu Nitra  
ENVIRONMENTÁLNE PROBLÉMY



OHROZUJÚCE FAKTORY	GEOMETRICKÝ TYP		
	Polygón	Línia	Bod
Ochrana prírody			
Ochrana prírodných zdrojov			
Ochrana vôd			
Ochrana lesa			
Ochrana pôdy			

ADMINISTRATÍVNE HRANICE

- hranica riešeného územia
- hranica kraja
- hranica okresu
- hranica základnej územnej jednotky

Ohrožujúce stresové faktory sú podrobne popísané v podkapitole 5.2 Plánové a priestorové usporiadanie pozitívnych a negatívnych prvkov a javov v krajine v dokumente RÚSES.

SPRACOVANIE DOKUMENTOV REGIONÁLNYCH ÚZEMNÝCH SYSTÉMOV EKOLOGICKEJ STABILITY  
PRE POTREBY VYTVORENIA ZÁKLADNEJ VÝCHODISKOVEJ BÁZY  
PRE REGULÁCIU NÁVRHU BUDOVANIA ZELENEJ INFRAŠTRUKTÚRY

Mapa 2.4

4

1 : 50 000

2018

SPRACOVANIE projektu:  
SLOVENSKÁ AGENTÚRA ŽIVOTNÉHO PROSTREDIA,  
TAJOVSKÉHO 28, 975 90 BANSKÁ BYSTRICA

Zdrojové dokumenty RÚSES:  
ESPRIT SPOL. S R. O.,  
PLETIARSKA 2, 969 01 BANSKÁ ŠTIAVNICA

Projektový manažér:  
ESPRIT spol. s r. o.,  
RNDr. Ivan Zvara  
SAZP: Ing. Maria Štámková

Odborný garant:  
ESPRIT spol. s r. o.,  
Mgr. Dušan Kocičky, PhD.,  
SAZP: Doc. Ing. Ľubica Múdráková Zaušková, PhD.

Autor mapového výstupu:  
Mgr. Ing. Boris Ivančík  
Mgr. Dušan Kocičky, PhD.,  
František Páček  
RNDr. Ivan Zvara

OPERAČNÝ PROGRAM  
KVALITA ŽIVOTNÉHO PROSTREDIA

EURÓPSKA ÚNIA  
Koháňny fond

MINISTERTVO  
ŽIVOTNÉHO PROSTREDIA  
SLOVENSKEJ REPUBLIKY

SLOVENSKÁ  
AGENTÚRA  
ŽIVOTNÉHO PROSTREDIA

Realizované v rámci projektu OP KŽP z Koháňneho fondu.

Mapový podklad © Úrad geodézie, kartografie a katastra Slovenskej republiky  
GIS vrstvy ochrany prírody © ŠOP SR, Banská Bystrica  
Atlas krajiny SR © MŽP SR, Bratislava, Esprit spol. s r. o., Banská Štiavnica, 2002  
Tematické GIS vrstvy © SAZP OSZPEVU  
Tematické GIS vrstvy © Esprit spol. s r. o., Banská Štiavnica